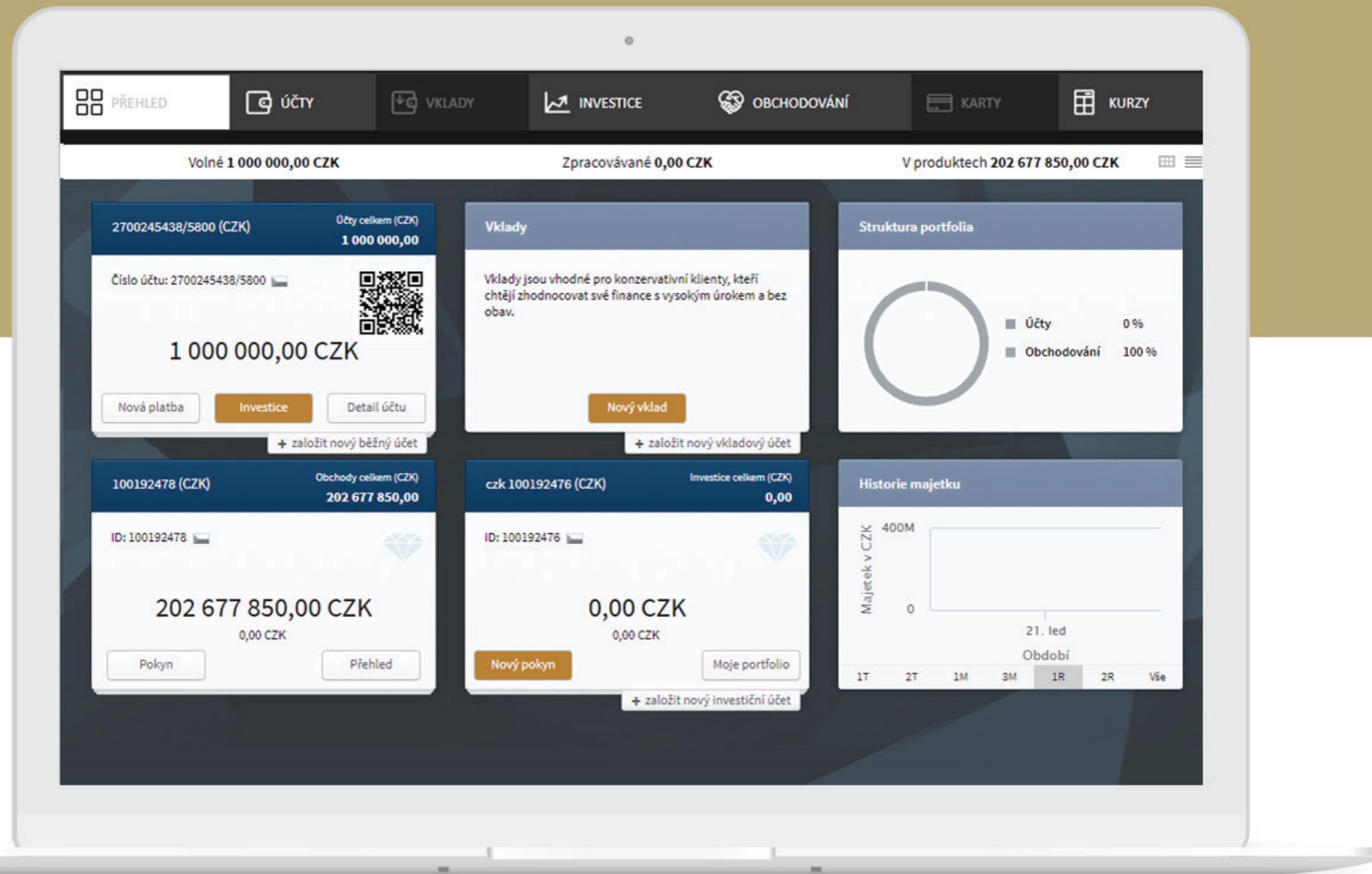


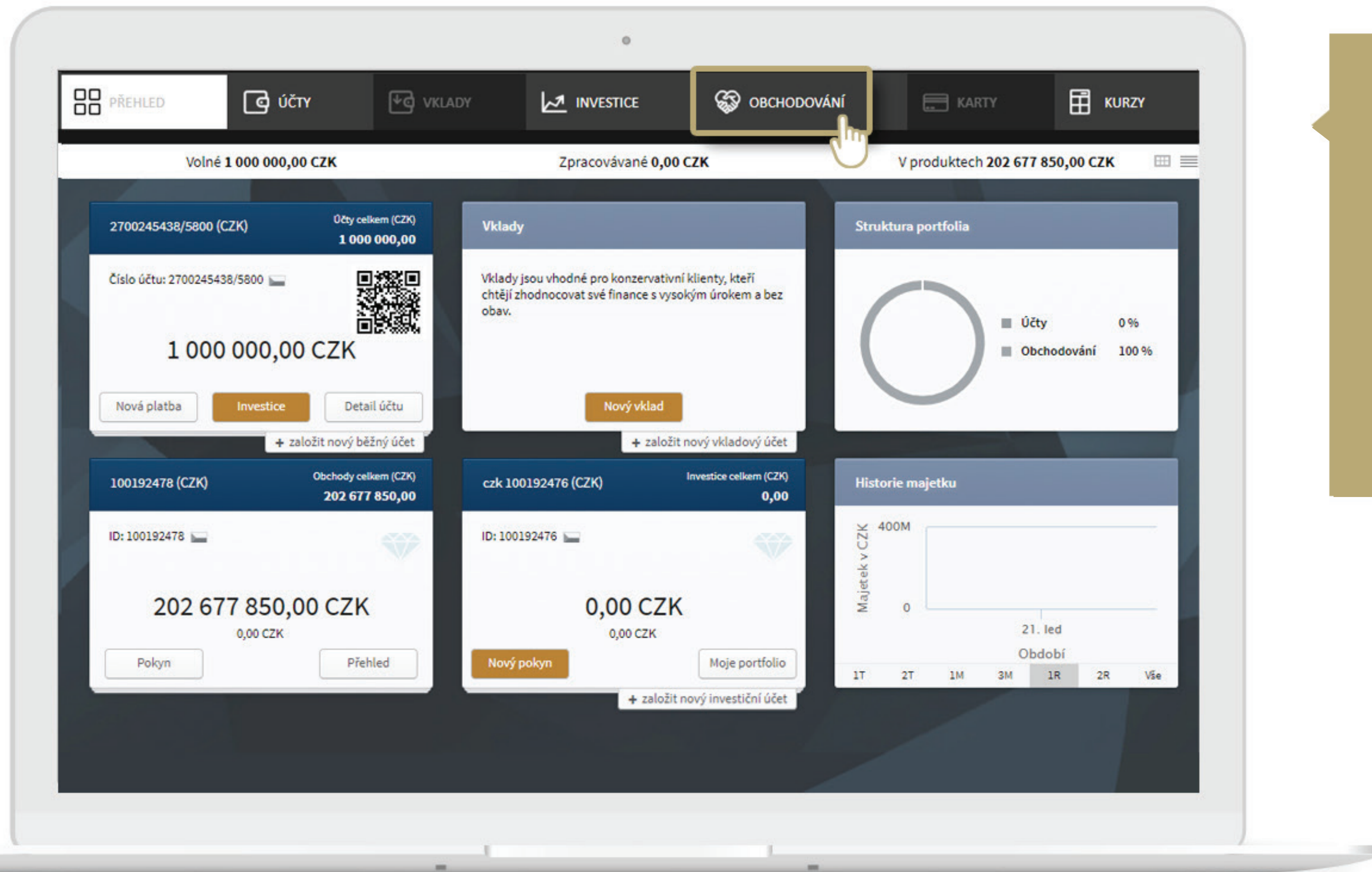
ePortál

Návod jak investovat
a obchodovat



DOMOVSKÁ STRÁNKA

po vašem přihlášení do ePortálu



CHCI OBCHODOVAT AKCIE, DLUHOPISY A FONDY



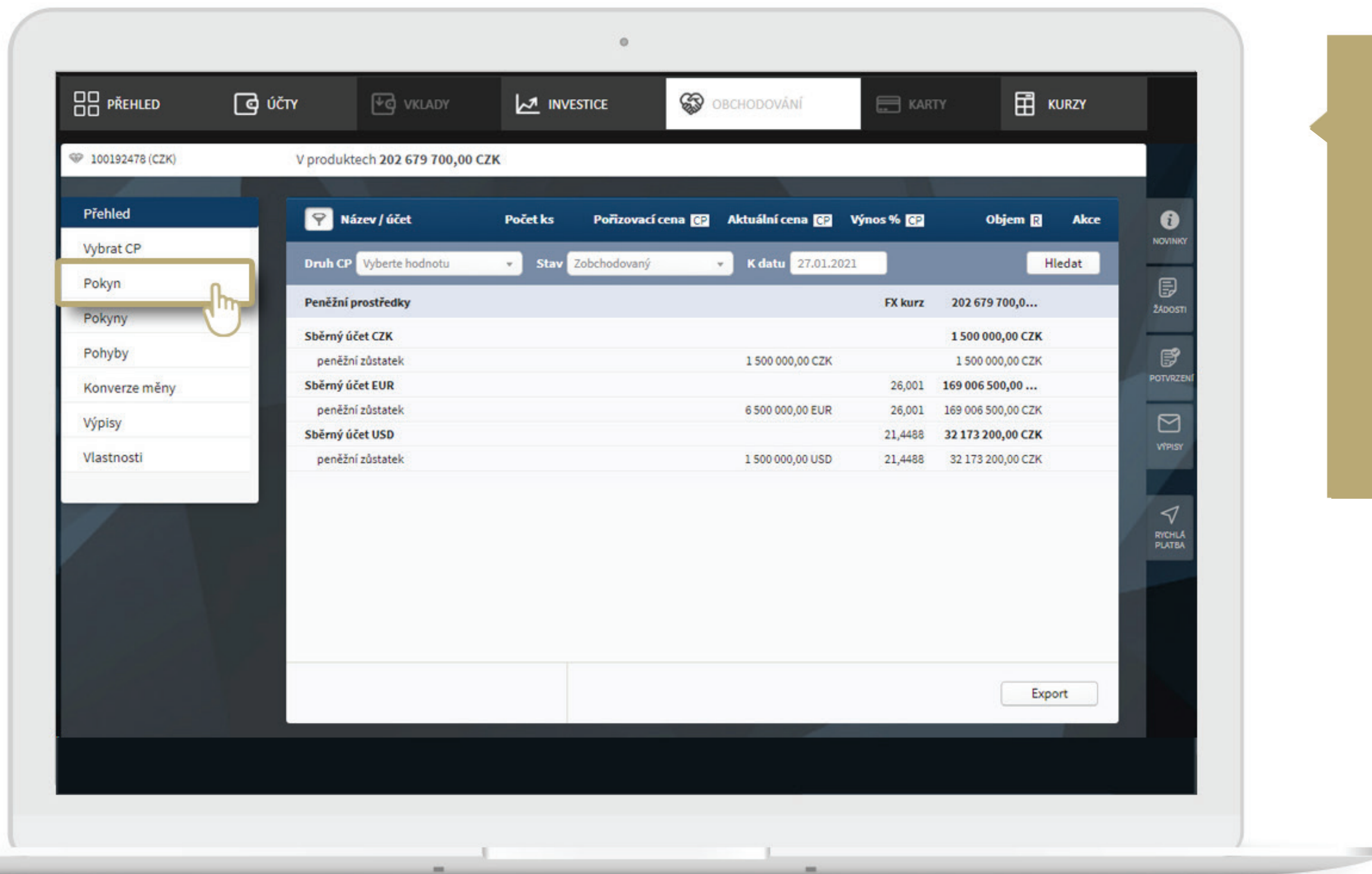
Klikněte na záložku **OBCHODOVÁNÍ**



Ostatní záložky (ÚČTY, VKLADY, INVESTICE apod.) jsou aktivní, pokud máte v J&T Bance další produkty nebo smlouvy.

OBCHODOVÁNÍ > POKYN

zadání a detaily



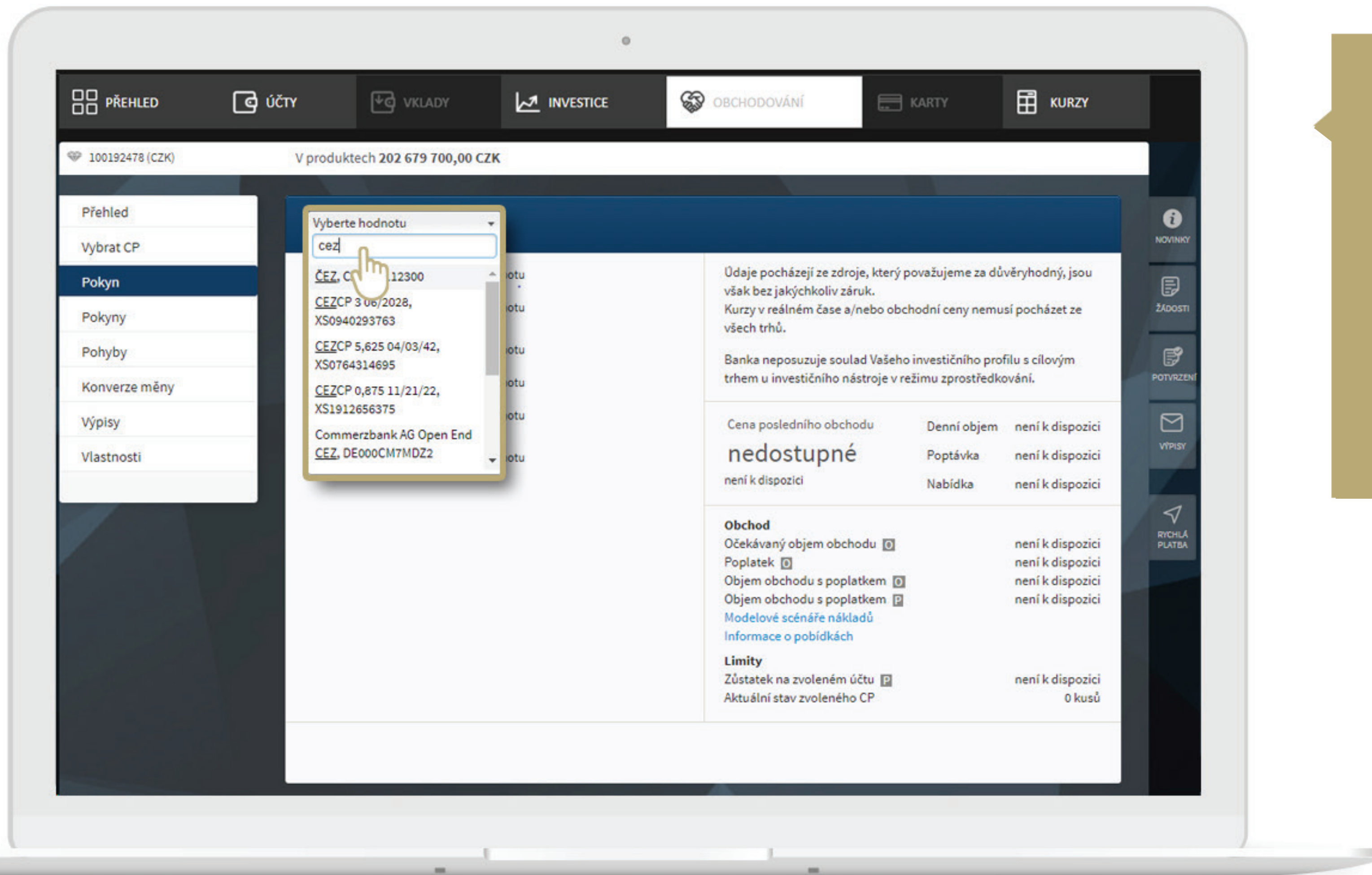
VLOŽENÍ NOVÉHO POKYNU K NÁKUPU/PRODEJI



V levém menu zvolte třetí položku POKYN

POKYN

zadání a detaily



ZADÁNÍ POKYNU



V pravém menu **vyberte CP**. Napište část názvu, symbol nebo ISIN. Ze seznamu zvolte správný titul tím, že na něj kliknete.

POKYN

zadání a detaily

ČEZ Symbol: CEZ ISIN: CZ0005112300 Hloubka

Burza/trh Prague SE

Směr obchodu Nákup

Počet 1 000 Ks

Druh pokynu Trh

Limitní cena Trh

Zpracování MAN

Podmínky pokynu Nenastaveno

Platnost pokynu Jeden den

Platnost pokynu do 27.01.2021

Účet pro vypořádání CZK

Poznámka

Údaje pocházejí ze zdroje, který považujeme za důvěryhodný, jsou však bez jakýchkoliv záruk.
Kurzy v reálném čase a/nebo obchodní ceny nemusí pocházet ze všech trhů.

Banka neposuzuje soulad Vašeho investičního profilu s cílovým trhem u investičního nástroje v režimu zprostředkování.

Cena posledního obchodu	Denní objem	38 001 kusů
528 CZK	Poptávka	528 CZK
27.01.2021, 11:59, XETRA	Nabídka	529 CZK

Obchod

Očekávaný objem obchodu	529 000,00 CZK
Poplatek	1 058,00 CZK
Objem obchodu s poplatkem	530 058,00 CZK
Objem obchodu s poplatkem	530 058,00 CZK

[Modelové scénáře nákladů](#)
[Informace o pobídkách](#)

Limity

Zůstatek na zvoleném účtu	1 500 000,00 CZK
Aktuální stav zvoleného CP	0 kusů

DETAILY POKYNU



Pokračujte vyplněním detailů: **výběr burzy/trhu, směr obchodu** atd. Kliknutím do prázdného pole se vyrolují možnosti, vy si kliknutím zvolíte jednu z nich.

POKYN

podmínky a odeslání

The screenshot shows a trading platform interface with the following fields and data:

- Burza/trh:** Prague SE
- Směr obchodu:** Nákup
- Počet:** 1 000 Ks
- Druh pokynu:** Trh
- Limitní cena:** Trh
- Zpracování:** MAN
- Podmínky pokynu:** Nenastaveno (highlighted with a yellow box)
- Platnost pokynu:** Jeden den
- Platnost pokynu do:** 27.01.2021
- Účet pro vypořádání:** CZK
- Poznámka:** (empty text box)

Market data and order details:

Údaje pocházejí ze zdroje, který považujeme za důvěryhodný, jsou však bez jakýchkoliv záruk.
Kurzy v reálném čase a/nebo obchodní ceny nemusí pocházet ze všech trhů.
Banka neposuzuje soulad Vašeho investičního profilu s cílovým trhem u investičního nástroje v režimu zprostředkování.

Cena posledního obchodu	Denní objem	38 001 kusů
528 CZK	Poptávka	528 CZK
27.01.2021, 11:59, XETRA	Nabídka	529 CZK

Obchod

Očekávaný objem obchodu	529 000,00 CZK
Poplatek	1 058,00 CZK
Objem obchodu s poplatkem	530 058,00 CZK
Objem obchodu s poplatkem	530 058,00 CZK

[Modelové scénáře nákladů](#)
[Informace o pobídkách](#)

Limity

Zůstatek na zvoleném účtu	1 500 000,00 CZK
Aktuální stav zvoleného CP	0 kusů

Buttons: Refresh (circular arrow icon) and **Nákup** (highlighted with a green box).

PODMÍNKY POKYNU



Automaticky je v poli „Nenastaveno“ – tuto položku nemusíte měnit.

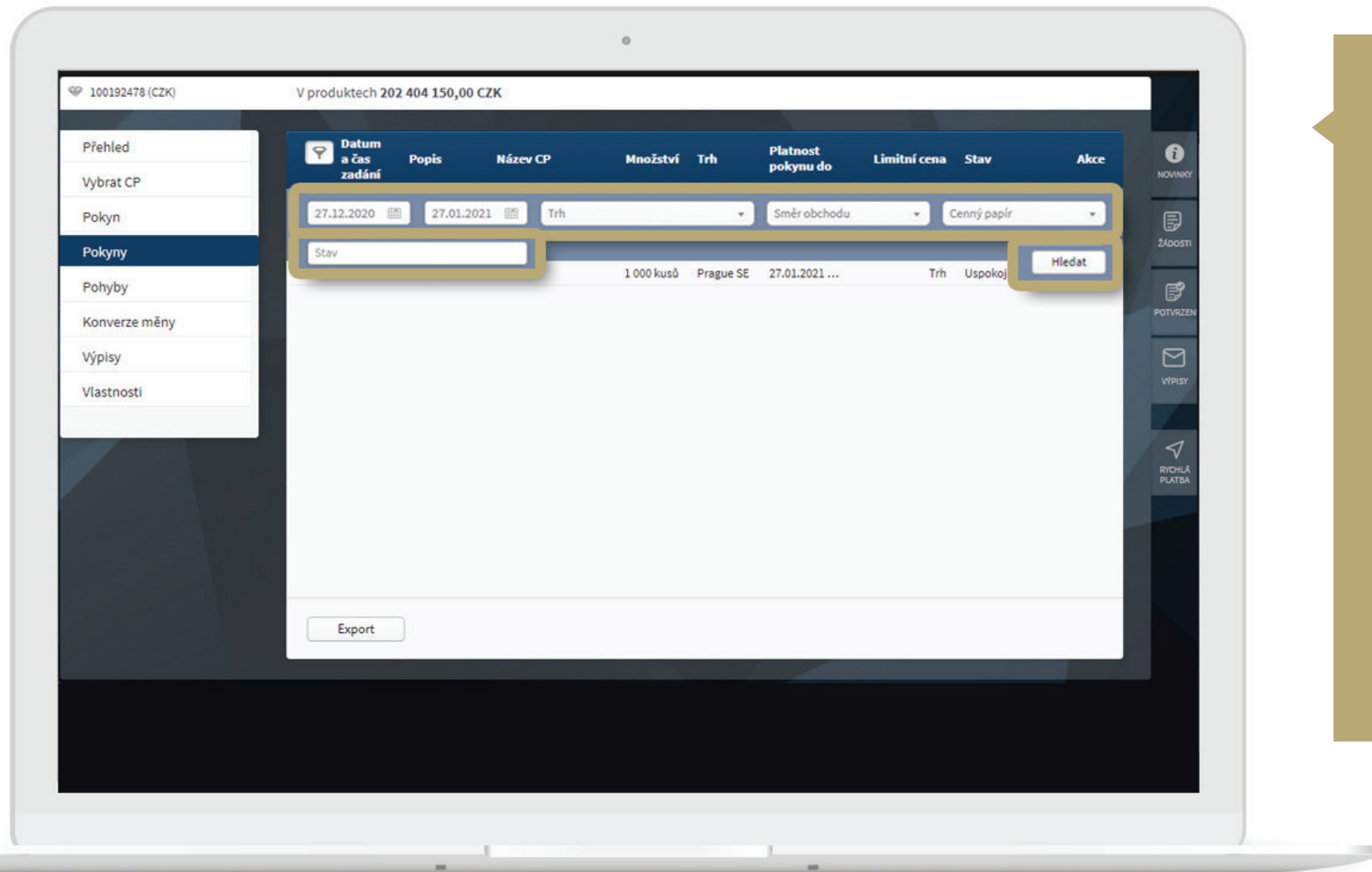
ODESLÁNÍ POKYNU




Tlačítkem **NÁKUP** resp. **PRODEJ** odešlete svůj pokyn.


POKYNY

přehled



PŘEHLED PROVEDENÝCH POKYNŮ

 Po odeslání pokynu se systém automaticky přepne na položku **POKYNY**.

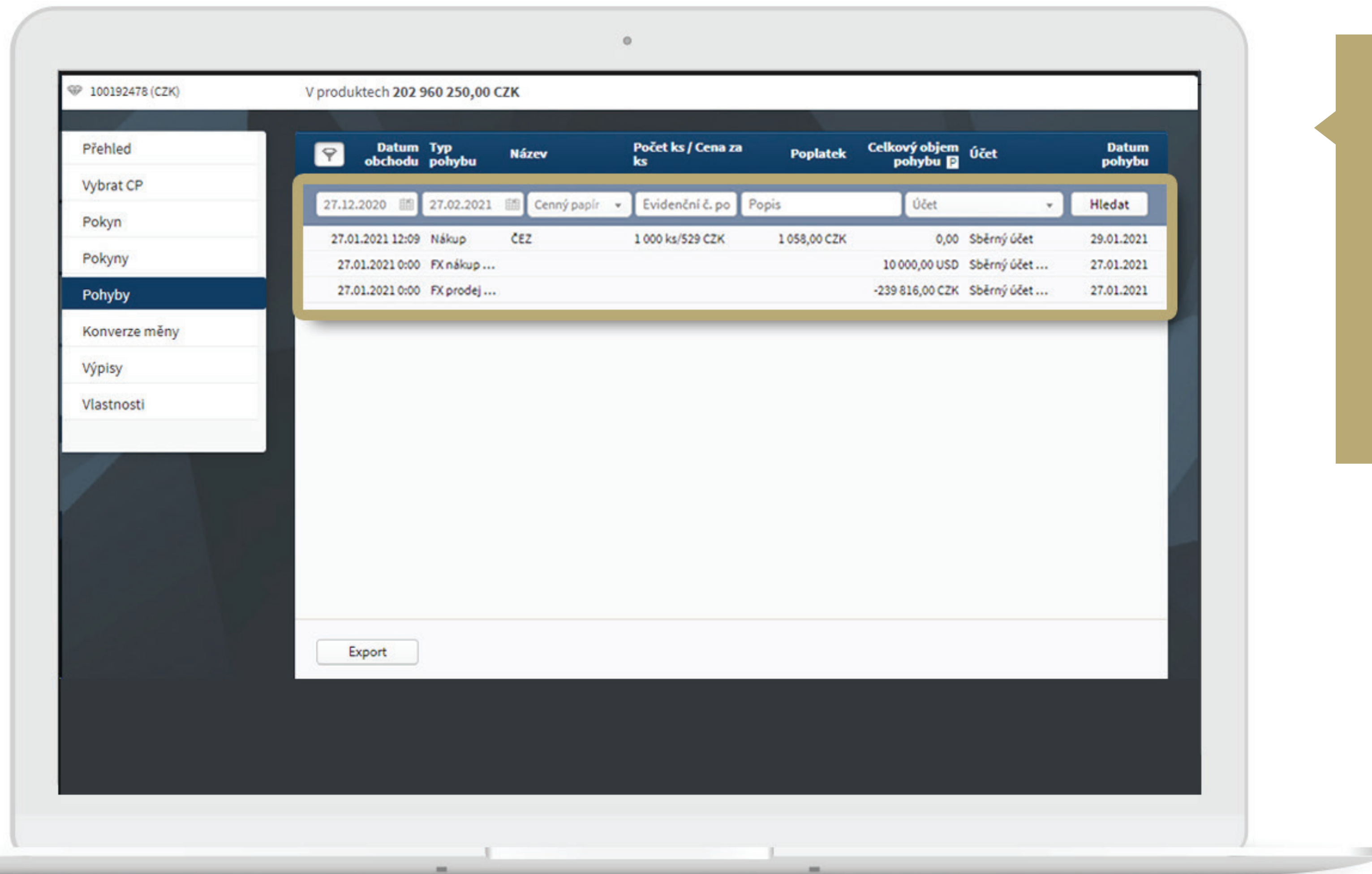
 Zde vidíte přehled všech svých pokynů. Pro jejich **filtrování** můžete využít políčka v horním menu – datum od/do, trh, směr obchodu, cenný papír.

 V poli **STAV** zjistíte aktivní/provedené pokyny.


Jakmile nastavíte kritéria pro vyhledávání, klikněte na tlačítko **HLEDAT**.

POKYNY

Přehled peněžních pohybů

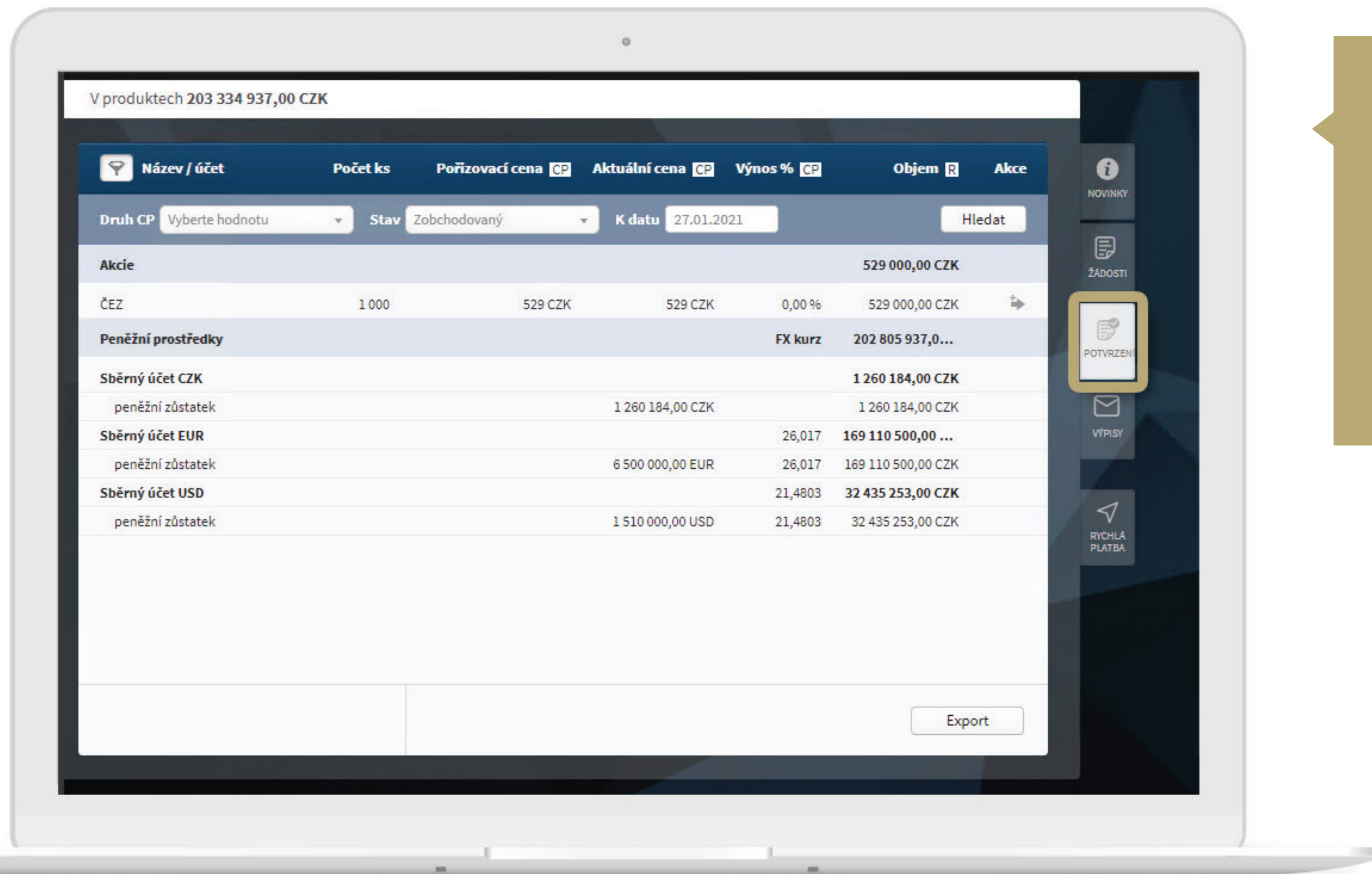


SLEDUJTE POHYB SVÝCH PENĚŽ

 V záložce **POHYBY** máte přehled o svých penězích. Vše opět můžete filtrovat podle vybraných hodnot (datum, cenný papír, účet atd.).

POTVRZENÍ A VÝPISY

Přehled peněžních pohybů



V produktech 203 334 937,00 CZK

Název / účet	Počet ks	Poživací cena CP	Aktuální cena CP	Výnos % CP	Objem R	Akce	
Druh CP		Vyberte hodnotu	Stav	Zobchodovaný	K datu	27.01.2021	Hledat
Akcie					529 000,00 CZK		
ČEZ	1 000	529 CZK	529 CZK	0,00 %	529 000,00 CZK	→	
Peněžní prostředky					FX kurz 202 805 937,0...		
Sběrný účet CZK					1 260 184,00 CZK		
peněžní zůstatek		1 260 184,00 CZK			1 260 184,00 CZK		
Sběrný účet EUR					26,017 169 110 500,00 ...		
peněžní zůstatek		6 500 000,00 EUR	26,017		169 110 500,00 CZK		
Sběrný účet USD					21,4803 32 435 253,00 CZK		
peněžní zůstatek		1 510 000,00 USD	21,4803		32 435 253,00 CZK		

Export

NOVINKY
ŽÁDOSTI
POTVRZENÍ
VÝPISY
RYCHLÁ PLATBA

POTVRZENÍ A VÝPISY PROVEDENÝCH OBCHODŮ

Vyberte si na pravém menu záložku **POTVRZENÍ** nebo **VÝPISY**. Najdete tu všechny provedené obchody.